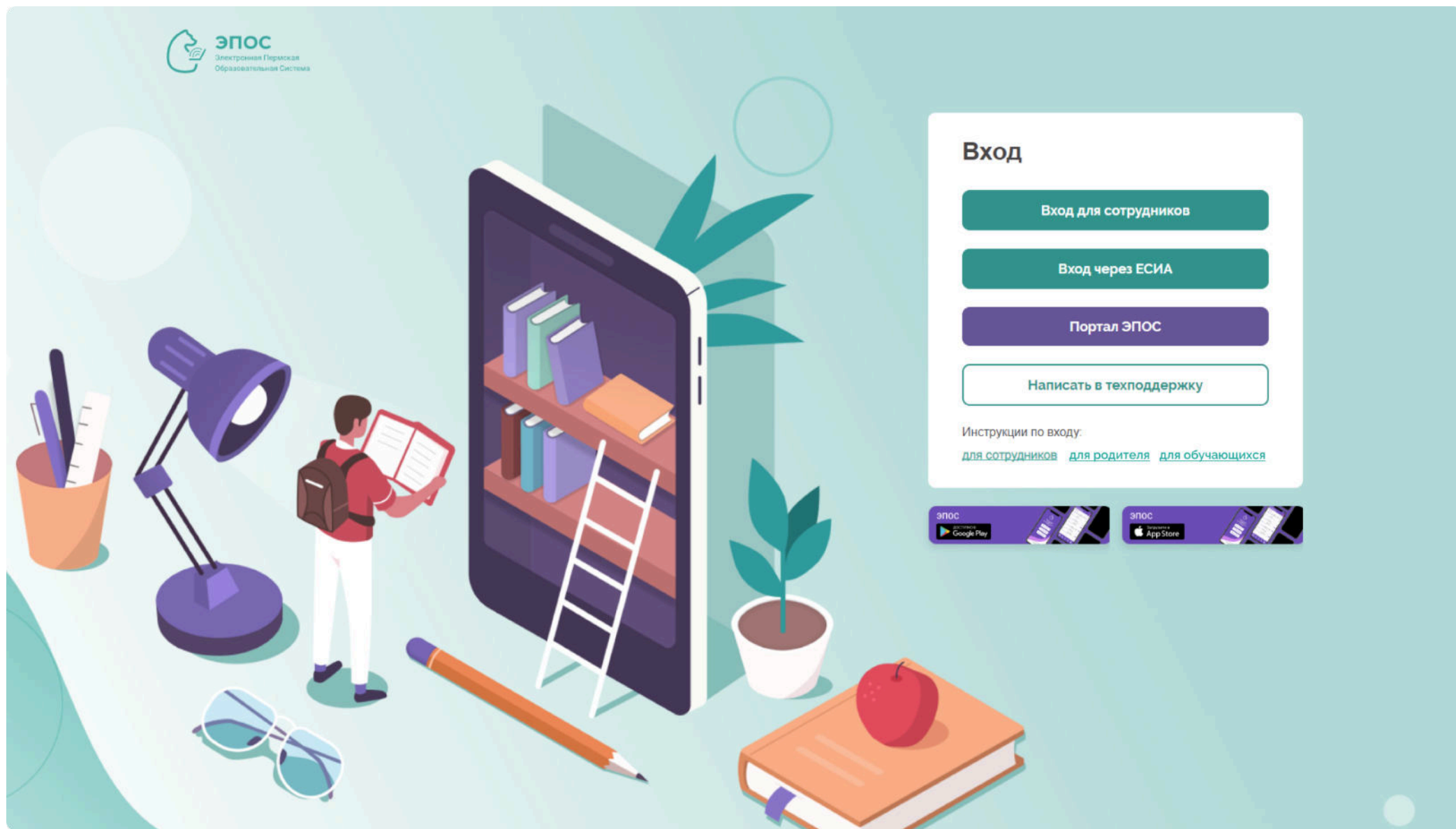


Инструкция для входа сотрудников в ЭПОС



Вход

Вход для сотрудников

Вход через ЕСИА

Портал ЭПОС

Написать в техподдержку

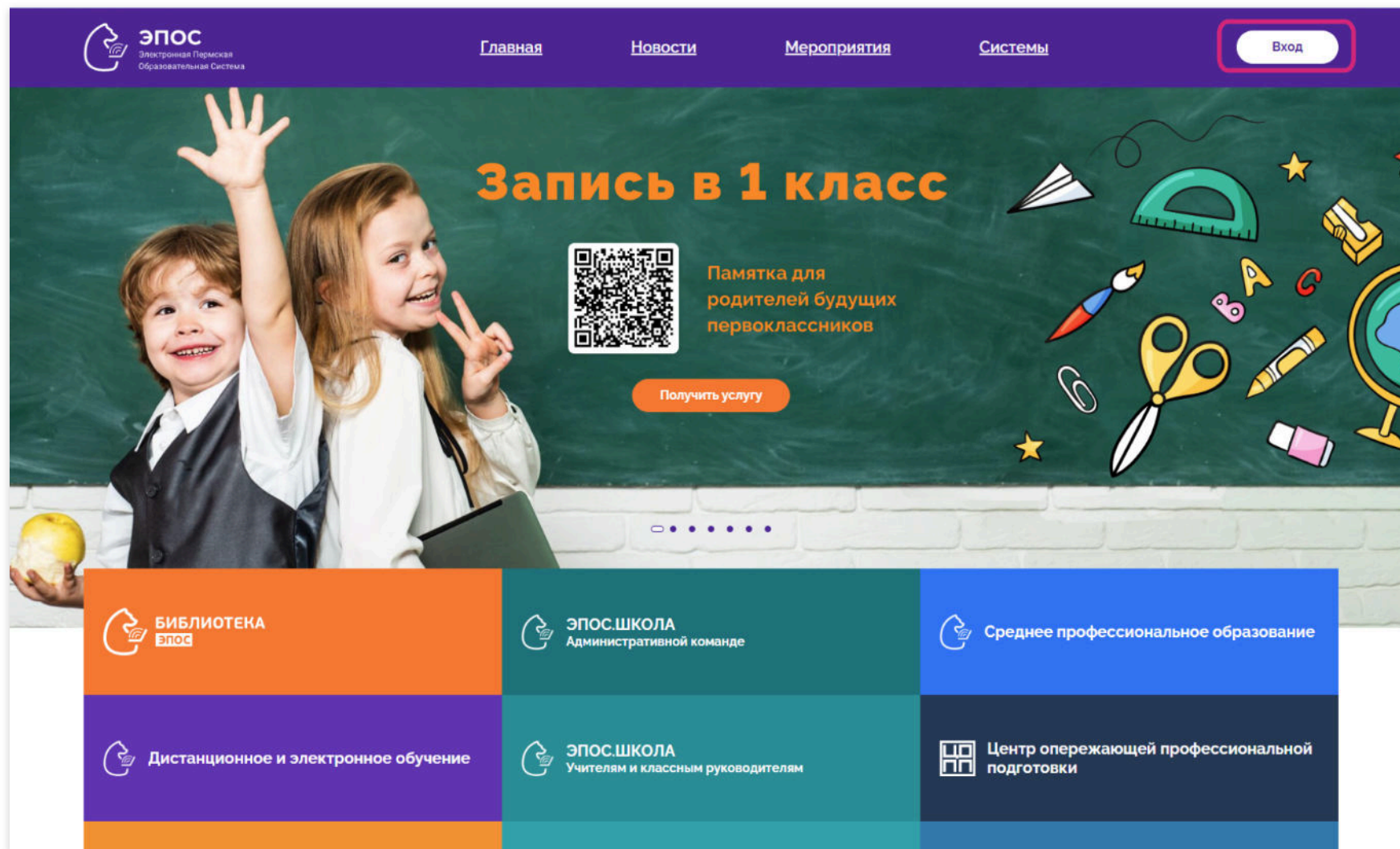
Инструкции по входу:

[для сотрудников](#) [для родителя](#) [для обучающихся](#)



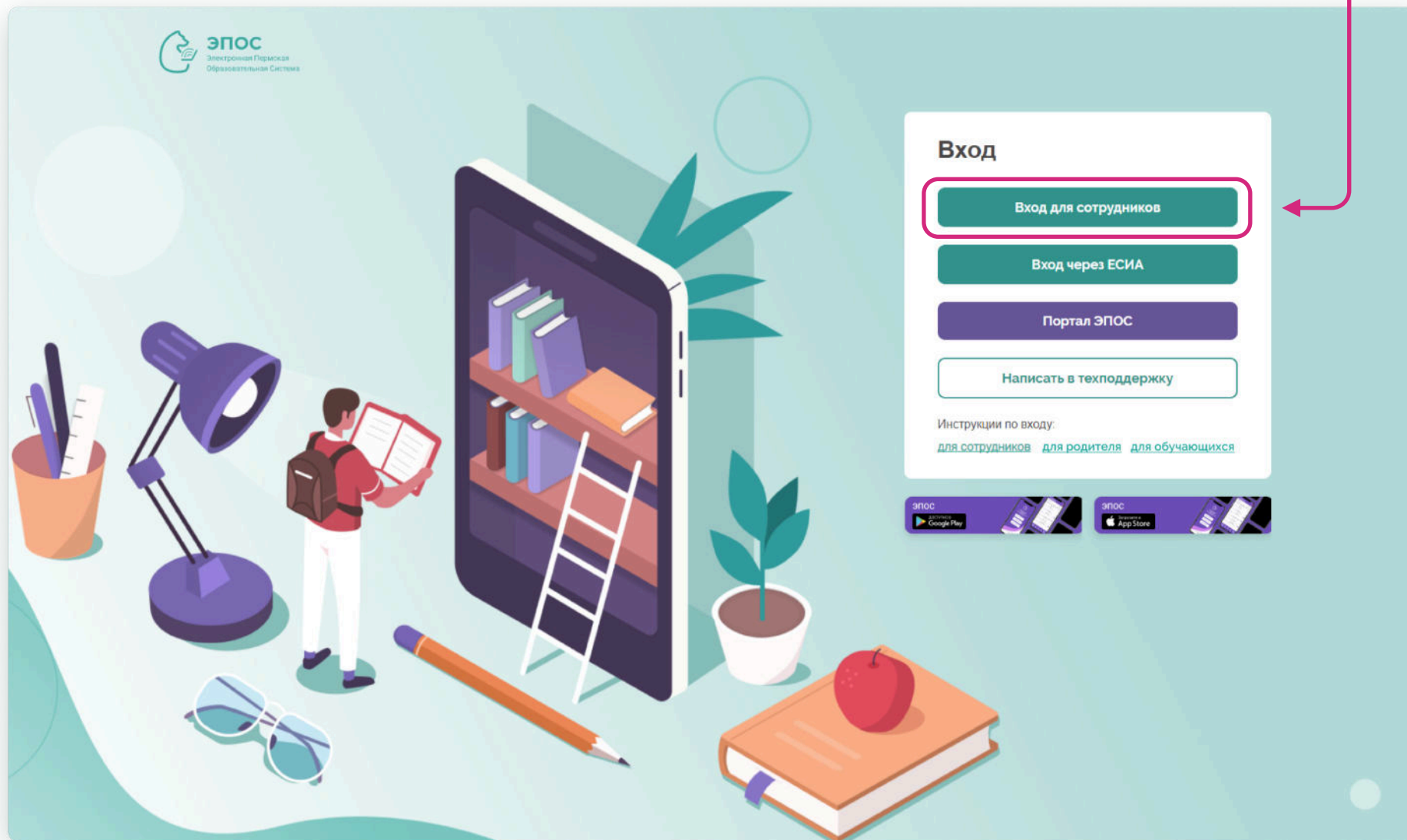
Для входа в ЭПОС откройте страницу <https://epos.permkrai.ru>

Нажмите на кнопку **Вход** в верхней части страницы



На открывшейся странице нажмите на кнопку

Вход для сотрудников



На отобразившейся странице необходимо ввести учетные данные системы РСАА и нажать кнопку **ВОЙТИ**

МИНИСТЕРСТВО
ИНФОРМАЦИОННОГО РАЗВИТИЯ
И СВЯЗИ ПЕРМСКОГО КРАЯ

Доступ к информационным системам Пермского края

Вход в
ЭПОС

ИМЯ ПОЛЬЗОВАТЕЛЯ / E-MAIL

ПАРОЛЬ

ЗАБЫЛИ ПАРОЛЬ? РЕГИСТРАЦИЯ

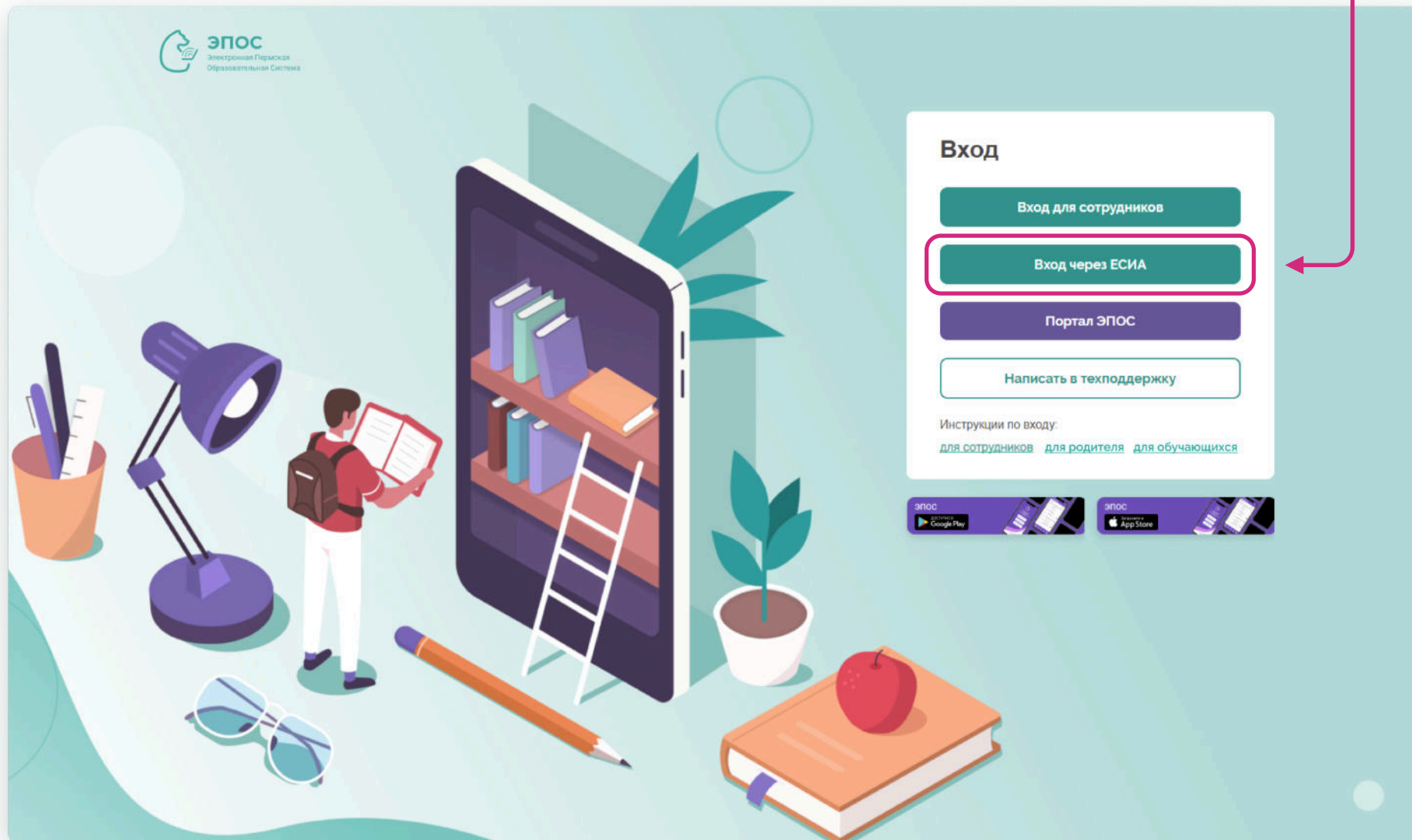
ВОЙТИ

В случае, если верно введен логин и пароль, откроется страница с доступными подсистемами ЭПОС. Если у сотрудника еще нет учетной записи в РСАА, создайте ее по кнопке «Зарегистрироваться» (см. слайд 10 и слайд 11)

Вход сотрудника через ЕСИА

На открывшейся странице нажмите на кнопку

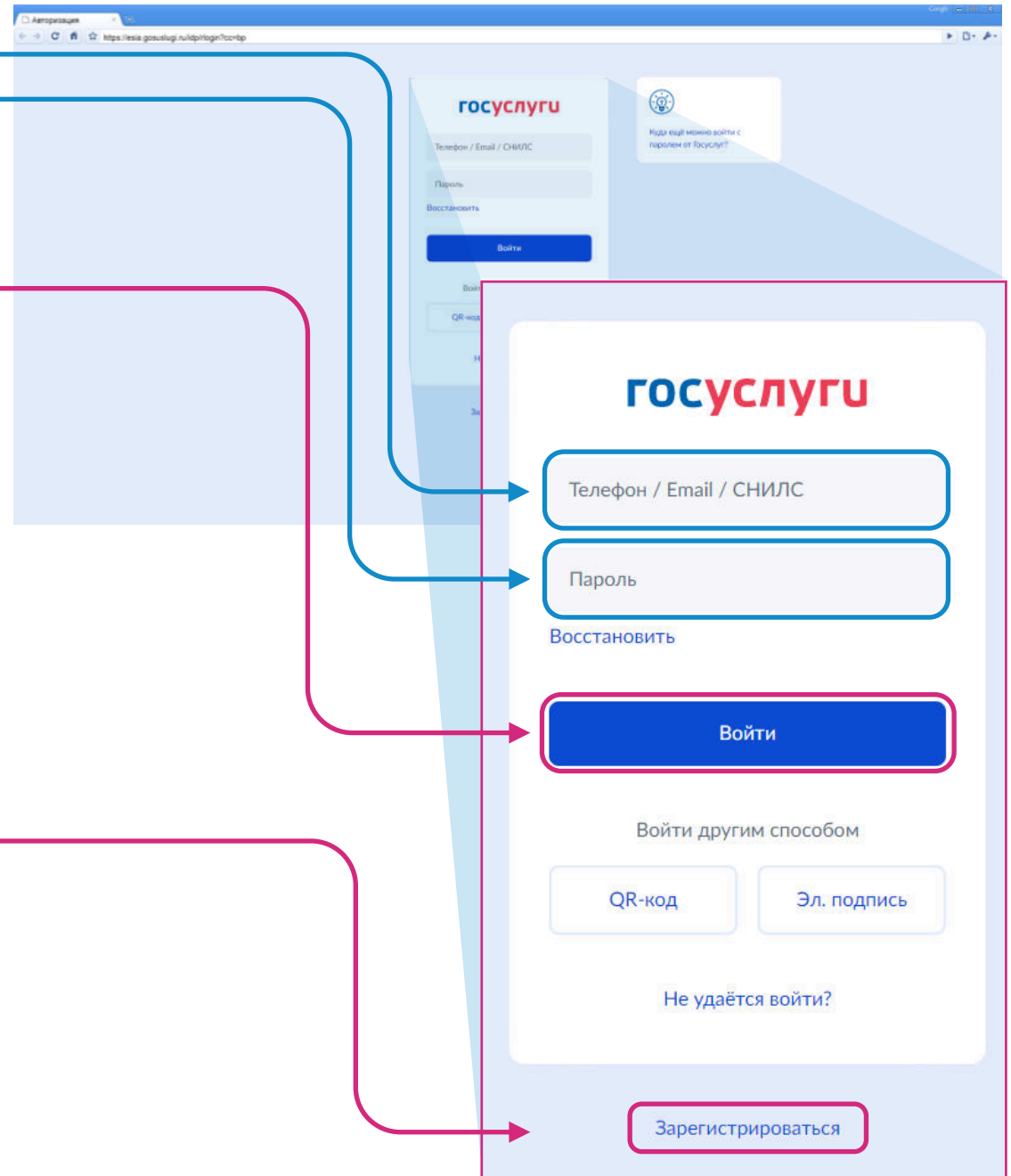
Вход через ЕСИА



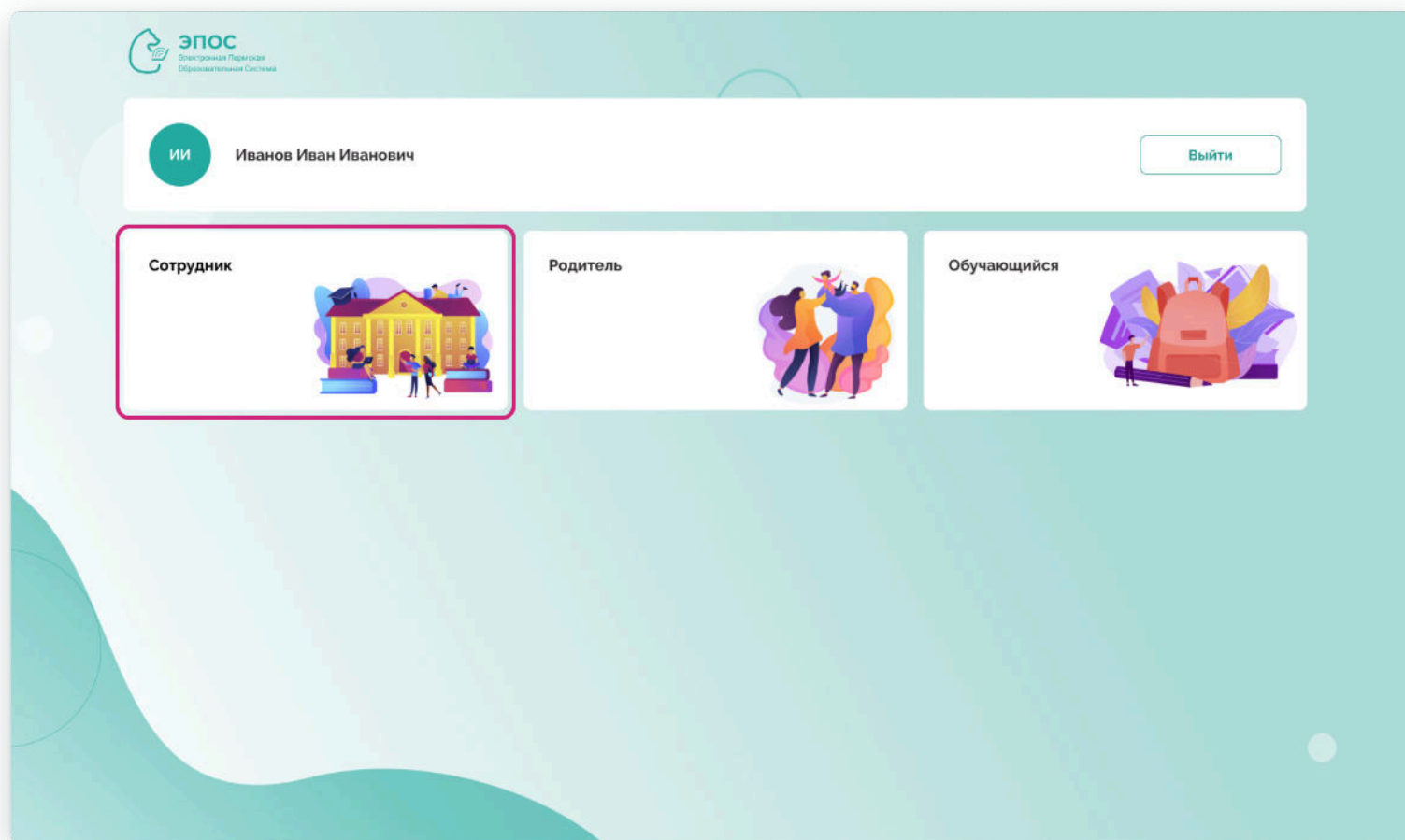
На открывшейся странице **введите логин** (телефон/ Email/ СНИЛС) и **пароль**, по которым сотрудник входит на портал Госуслуг, после чего нажмите кнопку **Войти**

В случае, если верно введён логин и пароль, откроется страница с доступными подсистемами ЭПОС

Если у сотрудника еще нет учетной записи на портале Госуслуги, создайте ее по кнопке **«Зарегистрироваться»** или авторизуйтесь в ЭПОС по кнопке **Вход для сотрудников** на главной странице (см. слайд 3).



Если у Вас несколько ролей в различных подсистемах ЭПОС, то откроется страница выбора категории роли «Сотрудник», «Родитель», «Обучающийся». Для просмотра данных по работе в образовательной организации, выберите роль «Сотрудник».

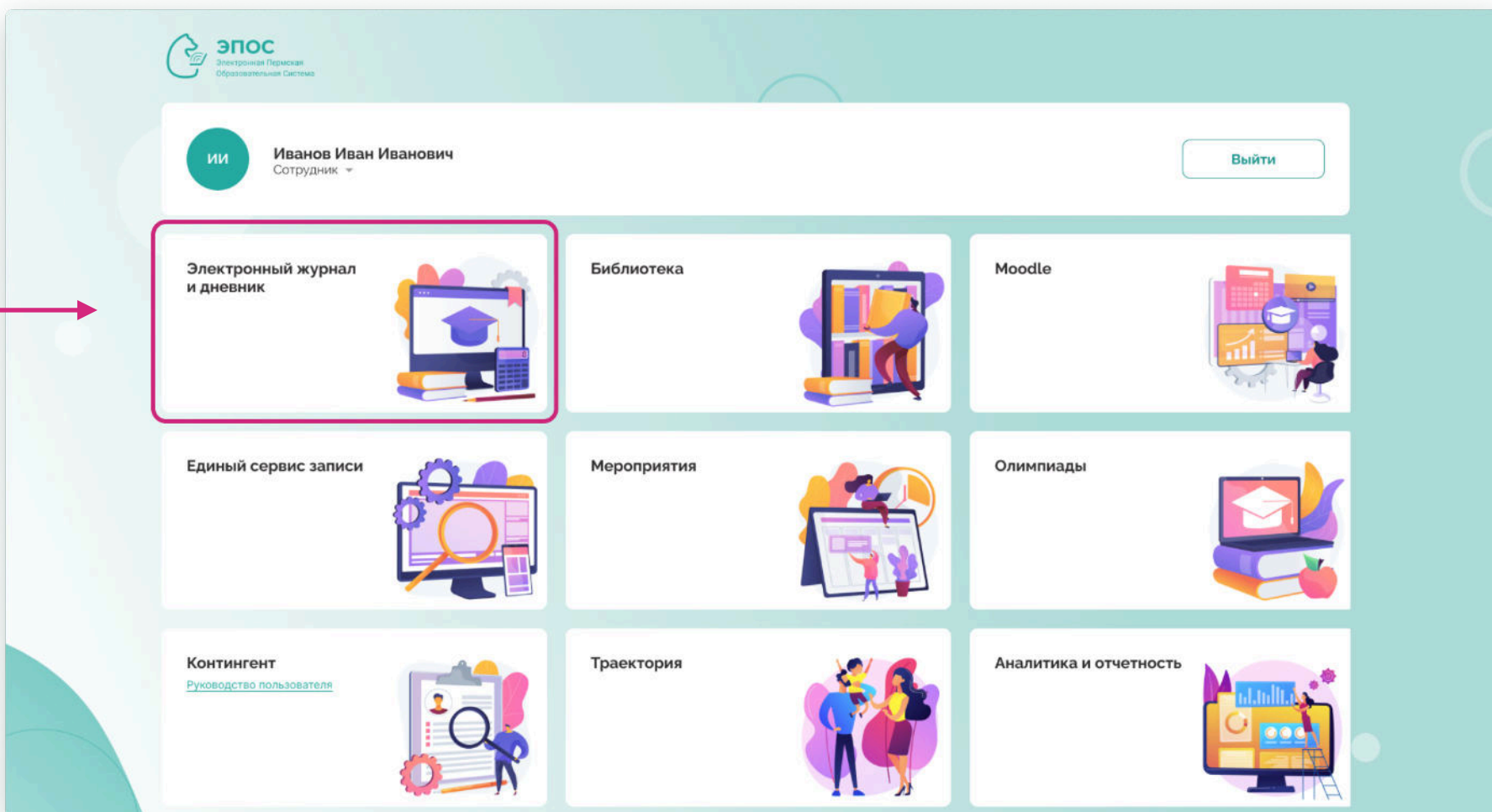


Если у Вас есть только роль сотрудника, сразу откроется следующая страница.



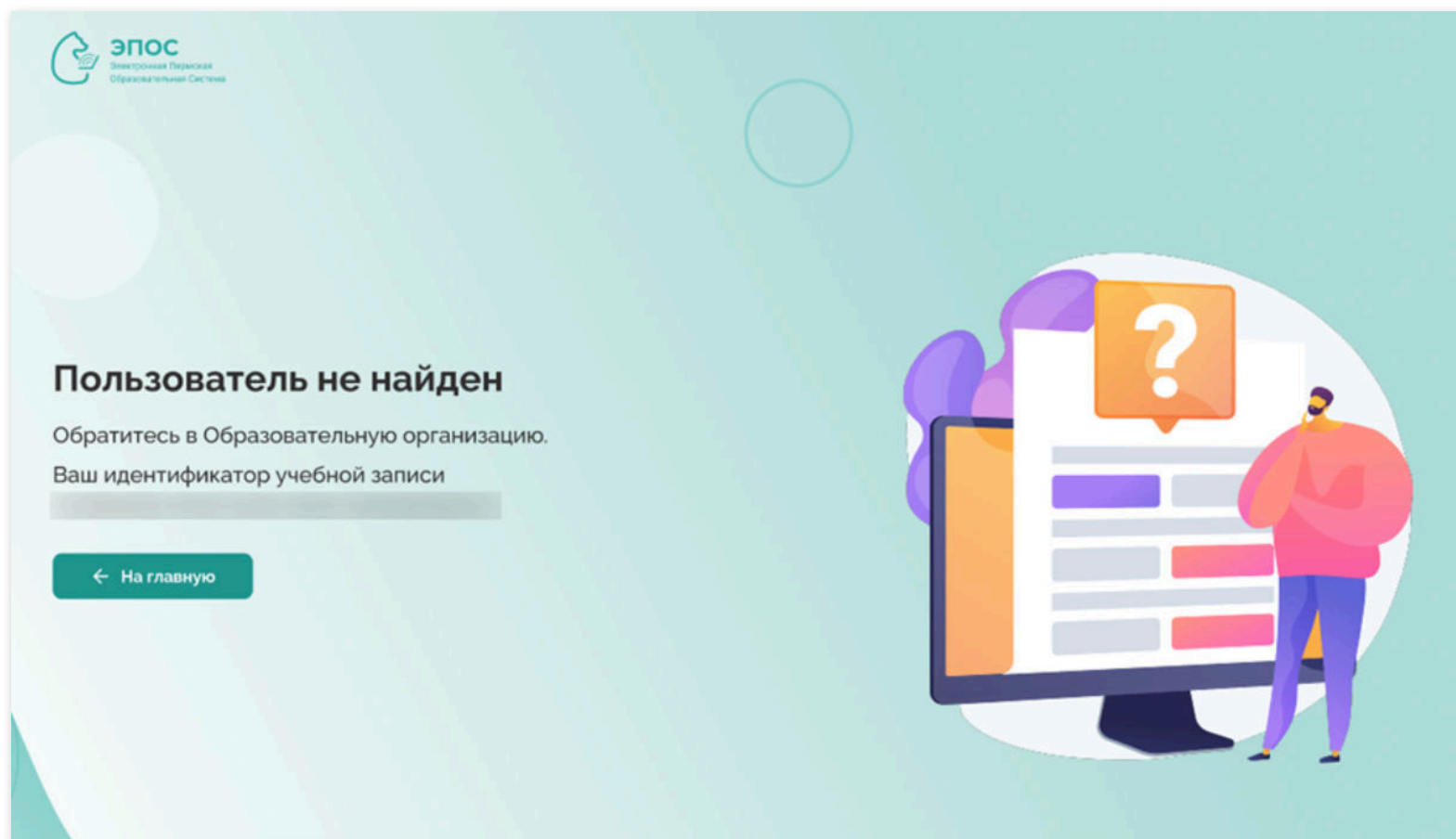
На странице подсистем, к которым разрешен доступ, необходимо кликнуть на кнопку с наименованием нужной подсистемы.

После нажатия произойдёт автоматический переход в выбранную подсистему.



При возникновении ошибки при входе:

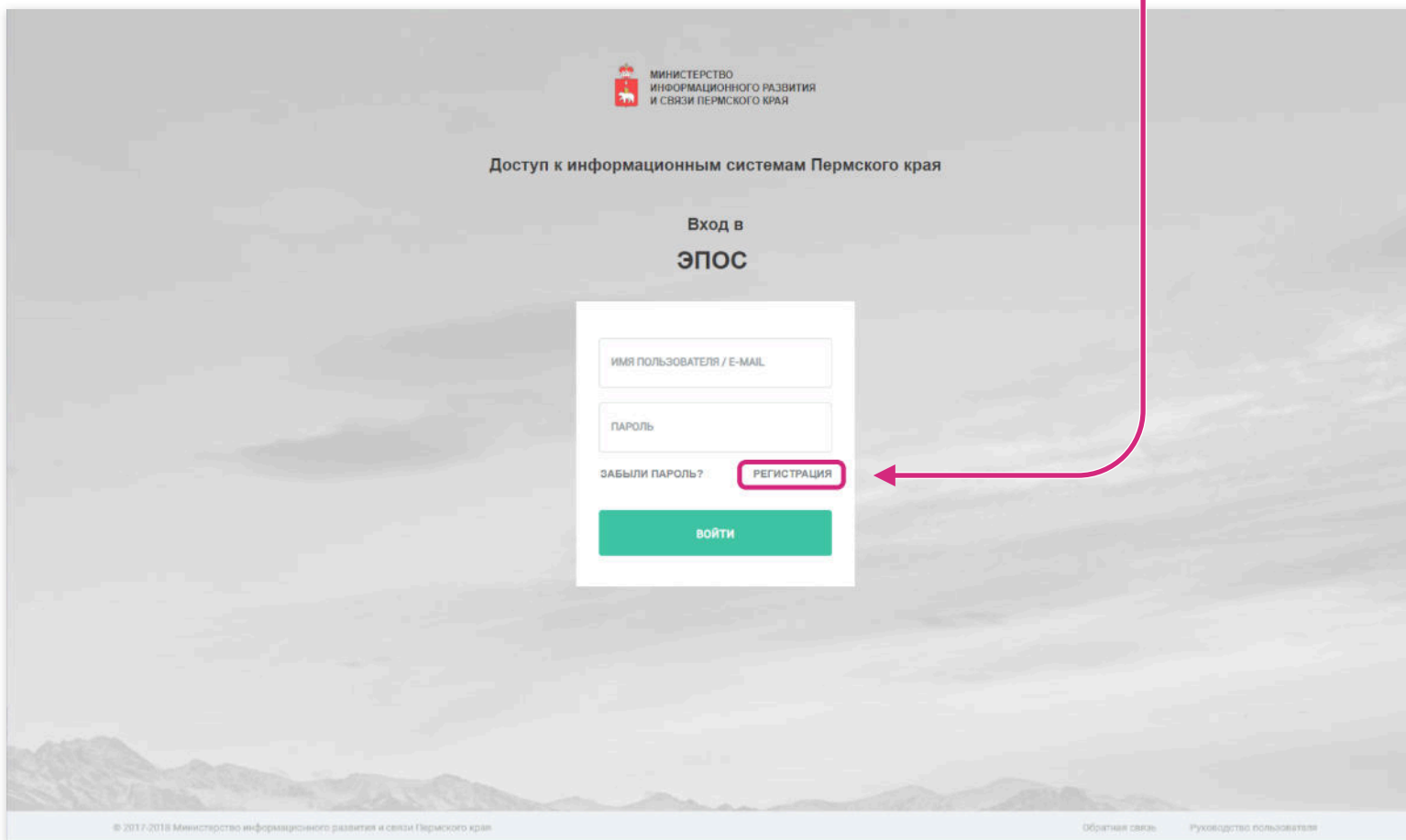
1. Обратитесь к администратору подсистемы Контингент для сверки ФИО и электронной почты сотрудника в ЭПОС. Указанные данные в ЭПОС и Госуслугах должны совпадать.
2. Администратор подсистемы Контингент внесет изменения по вашей учебной записи.
3. После внесения изменений выполните вход повторно на следующий день.



Регистрация пользователя в РСАА

Если у Вас нет учетной записи в системе РСАА, то при попытке входа в ЭПОС ее можно создать по кнопке «РЕГИСТРАЦИЯ»

или напрямую перейти по ссылке <http://office.permkrai.ru>



МИНИСТЕРСТВО
ИНФОРМАЦИОННОГО РАЗВИТИЯ
И СВЯЗИ ПЕРМСКОГО КРАЯ

Доступ к информационным системам Пермского края

Вход в
ЭПОС

ИМЯ ПОЛЬЗОВАТЕЛЯ / E-MAIL

ПАРОЛЬ

ЗАБЫЛИ ПАРОЛЬ? **РЕГИСТРАЦИЯ**

ВОЙТИ

© 2017-2018 Министерство информационного развития и связи Пермского края

Обратная связь Руководство пользователя

На отобразившейся странице необходимо заполнить обязательные поля, помеченные *

Региональный сервис аутентификации и авторизации
Министерство информационного развития и связи Пермского края

Авторизация
АВТОРИЗАЦИЯ

Документы
ИНСТРУКЦИЯ ДЛЯ РЕГИСТРАЦИИ В РСАА В РАМКАХ СДО
ПОДКЛЮЧЕНИЕ К РСАА
РУКОВОДСТВО АДМИНИСТРАТОРА
РУКОВОДСТВО ПОЛЬЗОВАТЕЛЯ

Тех. поддержка
ЗАДАТЬ ВОПРОС

Регистрация и документация

Фамилия*
Введите фамилию

Имя*
Введите имя

Отчество*
Отчество

Email*
Введите email

Должность*
Должность

Выберите организацию*
Выберите организацию

Краткое наименование организации
Краткое наименование организации

ИНН организации (10 цифр)*
ИНН организации (10 цифр)

КПП организации (9 цифр)*
КПП организации (9 цифр)

Зарегистрироваться

После того, как внесете свои данные и нажмете кнопку **Зарегистрироваться**, на указанный Вами при регистрации электронный адрес придет письмо с учетными данными РСАА.

